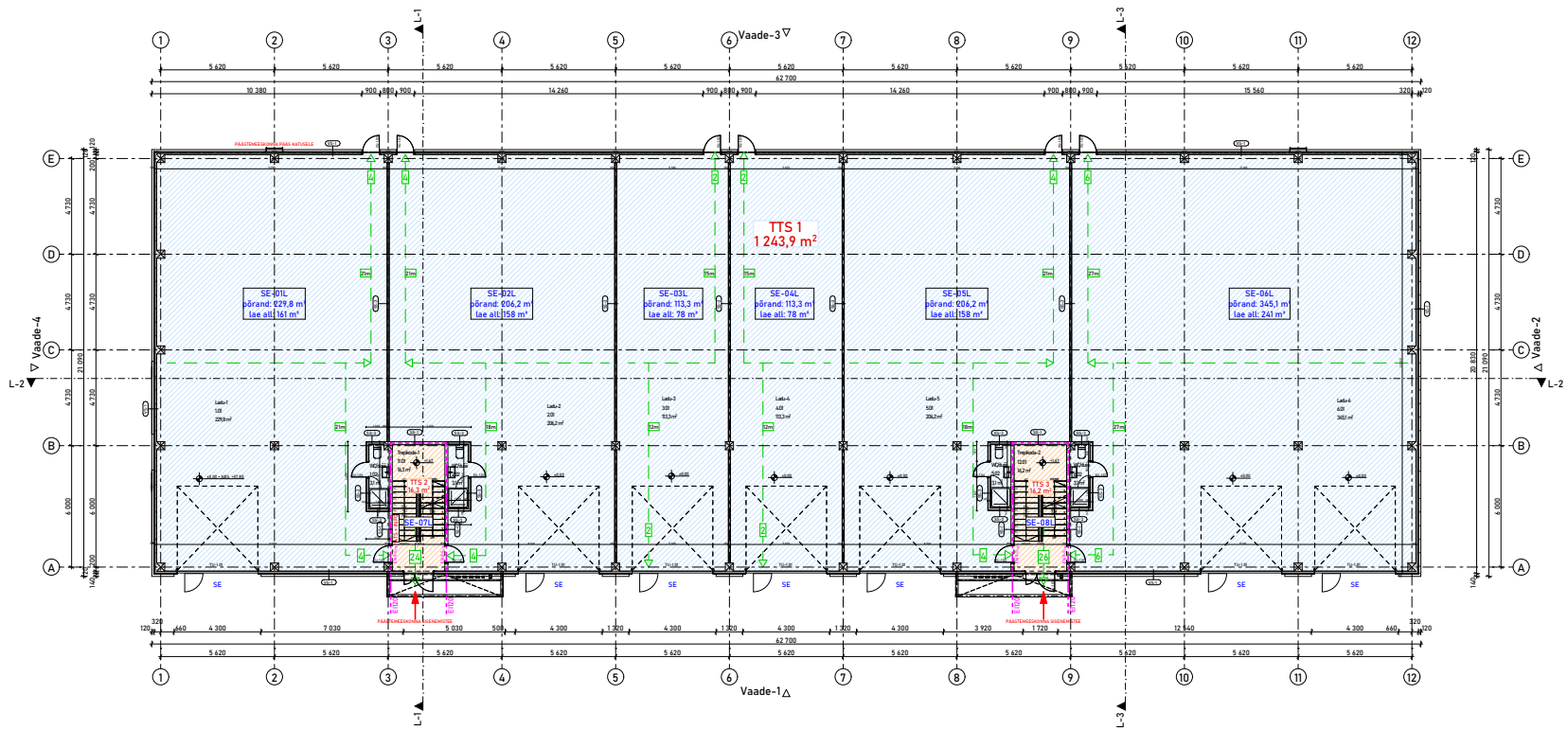


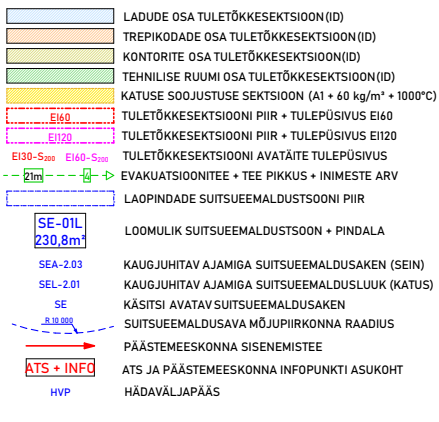


Märkus: Käsitööloojad on koostanud projektsaadega. Vastuolule ilmumisel võta ühendust projektiteenusega.  
Kõikide materjalide ja ehitustööde kvaliteet peab vastama Eesti Vabariigi kehtivate seadusandlike aktide järgi kehtestatud nõuetele ja olema kooskõlas teo ehitustavaga.  
Kõik ehitamisega seotud muudatused konstruktsioonis, mõõtudes, materjalide viimistluses, detailides jms. ees koostatud kõigepealt projektiteenusega, seejärel tellijaga.



0. ESIMENE KORRUS 1:250

TULEOHUTUSE OSA PÕHILISED TEHNILISED ANDMED	
KASUTUSOTSTARVE	12529 - Muu laohoone
	12201 - Büroohoone
KASUTUSVIISI(ID)	VI - Tööstus- ja laohooneid
	V - Kontorid
TULEOHUTUSKLASS	TP1 - Tulekindel
TULEOHUKLASS	2 - Tuleohuklass
TULEKAITSETASE	2
ERIPÕLEMISKOORMUS:	
V-KASUTUSVIIS	<600 MJ/m²
VI-KASUTUSVIIS	>1200 MJ/m²
TULEPÜSIVUSED:	
KANDEKONSTRUKTSIOONID	R120 + A2-s1,d0
TULETÖKKESEKTSIOONID	EI120 + A1
EVAKUATSIOONITEED	Ei 60 - evakuatsioonikoridor ja -trepikoda
TULETUNDLIKKUS:	
VÄLISPINNAD:	
VÄLISSEINAPIND	B-d0
ÕHUTUSPILU	B-d0 (välis); B-s1,d0 (sise)
SOOJUSTUS	B-d0
KATUSEKATE	B <sub>200</sub> (t <sub>2-3</sub> )
SISEPINNAD:	SEIN, LAGI
V-KASUTUSVIIS	D-s2,d2
VI-KASUTUSVIIS	B-s1,d0 A2 <sub>FL</sub> -s1
TEHNILINE RUUM	B-s1,d0 D <sub>FL</sub> -s1
KATLARUUM	- A2 <sub>FL</sub> -s1
TREPIKODA/KORIDOR	A2-s1,d0 D <sub>FL</sub> -s1



TULETÖKKESEKTSIOONID			
Number	Pindala/Piirpindala	Kasutusviis	Eripõlemiskoormus
TTS1	1243,9 m²/1500 m²	VI	>1200 MJ/m²
TTS2	32,5 m²/-	Trepikoda	<600 MJ/m²
TTS3	40,7 m²/-	Trepikoda	<600 MJ/m²
TTS4	172,6 m²/2400 m²	V	<600 MJ/m²
TTS5	71,1 m²/2400 m²	V	<600 MJ/m²
TTS6	70,4 m²/2400 m²	V	<600 MJ/m²
TTS7	25,9 m²/-	Teh. ruum	<600 MJ/m²

SUITSUEEMALDUSTOONID (Loomulik suitsueemaldus)

Lahendusviis: 2 (elektrijamitega aknad ja luugid ruumi ülemises kotmandikuis)  
Käsitluse: 2 (käsitluse kaugjuhitavad elektrijamid)  
Avade pindala: 2,0% isooni pindalast  
Toimimisajad: 120 min  
Nõuded luukidele: B600; SL-500; WL-1500

SEL - Katuselauade efektiivne pindala: 1,51 m²  
SEA - Seinas akende efektiivne pindala: 0,50 m² (trepikojas 0,57 m²)

NBI Ladude suitsueemaldus madalamas osas on lahendatud tõstuke kaudul  
Seetõttu arvestatakse kõrgemas laosas suitsueemalduseks vaid laetule osa pindala.

Number	Ruumi pindala/Laetule pindala	Yajalikk avade ef. pindala	Tagelik avade ef. pindala
SE-01L	229,8 m² / 341 m²	2% >>> 3,22 m²	(1xSEL) + (4xSEA) = 3,51 m²
SE-02L	206,2 m² / 158 m²	2% >>> 3,16 m²	(1xSEL) + (4xSEA) = 3,51 m²
SE-03L	113,3 m² / 78 m²	2% >>> 1,56 m²	(1xSEL) + (4xSEA) = 2,01 m²
SE-04L	113,3 m² / 78 m²	2% >>> 1,56 m²	(1xSEL) + (4xSEA) = 2,01 m²
SE-05L	206,2 m² / 158 m²	2% >>> 3,16 m²	(1xSEL) + (4xSEA) = 3,51 m²
SE-06L	345,1 m² / 241 m²	2% >>> 4,82 m²	(1xSEL) + (7xSEA) = 5,01 m²
SE-07L	32,5 m² / -	1,0 m²	2xSEA = 1,14 m²
SE-08L	40,7 m² / -	1,0 m²	2xSEA = 1,14 m²

Kontoriruumides ja tehnilises ruumis on suitsueemaldus lahendatud seinas olevate käsitluse avatavate akendega. (Lahendusviis 1)

RUUMIDE EKSPLIKATSIOON			
LAOPIND	Number	Nimi	Pindala
LADU-1	1.01	Ladu-1	229,8
	1.02	WC/dušš	3,1
	1.03	Büroo-1	67,9
	1.04	WC	2,2
LADU-2	2.01	Ladu-2	206,2
	2.02	WC/dušš	3,1
	2.03	Büroo-2	35,3
LADU-3	3.01	Ladu-3	113,3
	3.02	Büroo-3	34,1
LADU-4	4.01	Ladu-4	113,3
	4.02	Büroo-4	34,1
LADU-5	5.01	Ladu-5	206,2
	5.02	WC/dušš	3,1
	5.03	Büroo-5	35,3
LADU-6	6.01	Ladu-6	345,1
	6.02	WC/dušš	3,1
	6.03	Büroo-6	84,6
TREPIKODA-1	11.01	Trepikoda-1	16,3
TREPIKODA-2	12.01	Trepikoda-2	16,3
TREPIKODA-3	12.02	Trepikoda-3	20,4
TREPIKODA-4	12.03	Koridor-1	11,8
TREPIKODA-5	12.04	WC	2,2
TREPIKODA-6	12.05	Tehniline ruum	12,9
TREPIKODA-7	12.06	WC	63,6
TREPIKODA-8	12.07	Tehniline ruum	1632,0

R#	M#	Muudatus	Kuupäev
02			22.06.2020
03			13.07.2020

Projekti nimi:  
**Multifunktsionaalne laohoone**

Projekti address:  
Tehnopargi tee 5 Tõrvandi alevik Kambja vald Tartu maakond Eesti

Telliju: janar@futureinvest.info  
**Capital Home OÜ** +372 51926218  
Töö number: **20003**

Joonis nimi:  
**ESIMENE-KORRUSE-PLAAN**

Joonis number:  
**AR-5-01**

Mõõtkava: Staadium: PP Print: A3 Kuupäev: 14.07.2020

Projekti teeris(id):  
**Daria Olovjannikova, Karl Kiisel**

Vastutav spetsialist:  
**Karl Kiisel** karl@dokk.ee +372 5511658

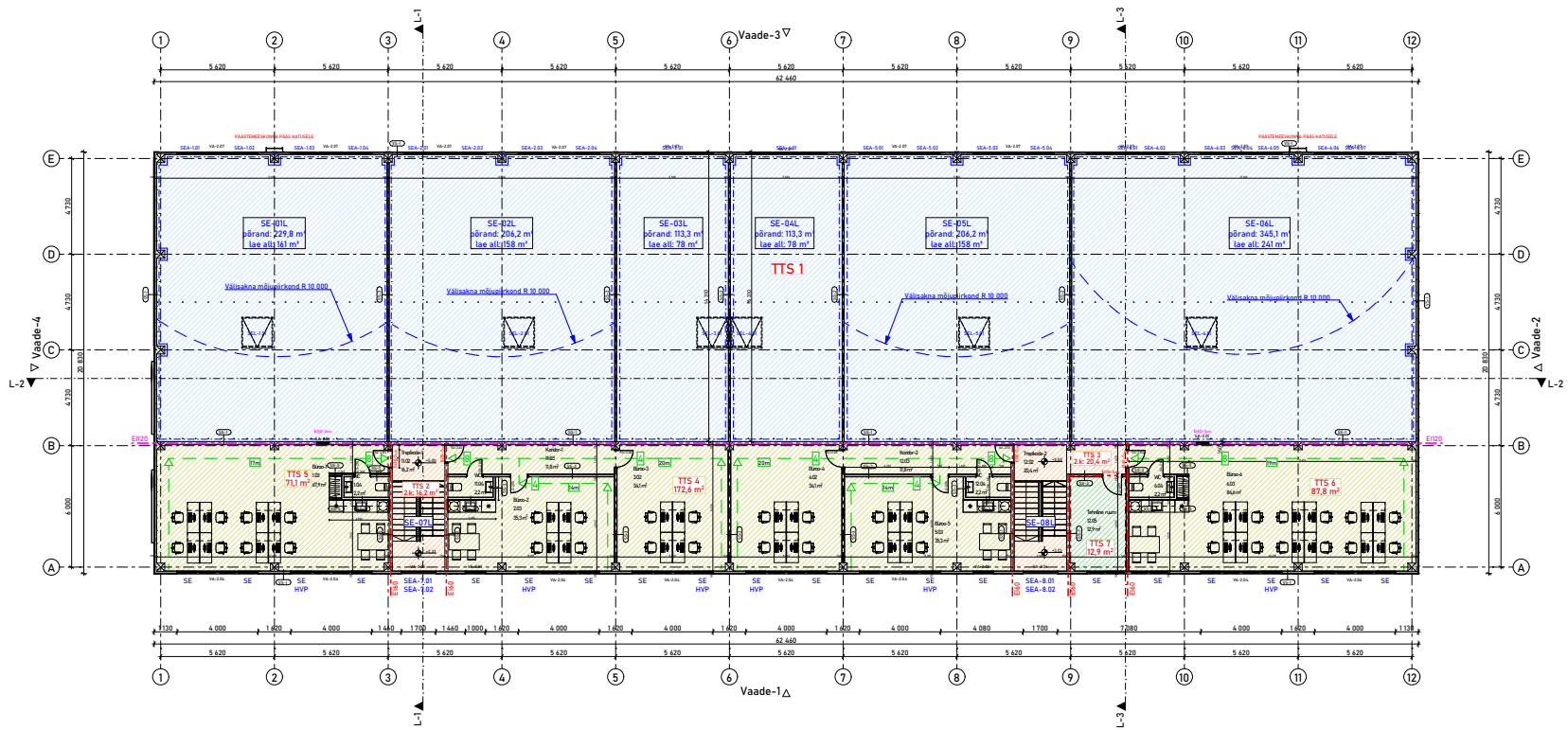
Projektijuh: **Karl Kiisel** karl@dokk.ee +372 5511658  
Arhitekt:



DOKK Architects OÜ | reg nr. 14436116 | info@dokkarchitects.com  
Oja 19, 13516 Tallinn, Estonia

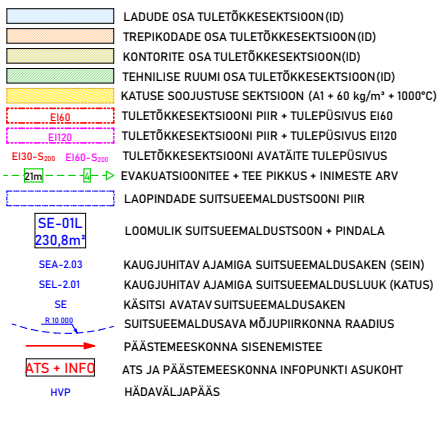


Märkus: Käsitlevat joonist käsitleda koos teiste projektiosadega. Vastuolde linnemisel võta ühendust projektiteenusega. Kõikide materjalide ja ehitustööde kvaliteet peab vastama Eesti Vabariigi kehtivate seadusandlike aktide järgi kehtestatud nõuetele ja olema kooskõlas teie ehitustavaga. Kõik ehitamisega seotud muudatused konstruktsioonis, mõõtudes, materjalide viimistluste, detailide jms. osas kooskõlastada kõigepealt projektiteenusega, seejärel tellijaga.



1. **TEINE KORRUS** 1:250

TULEOHUTUSE OSA PÕHILISED TEHNILISED ANDMED	
KASUTUSOTSTARVE	12529 - Muu laohoone
	12201 - Büroohoone
KASUTUSVIISI(ID)	VI - Tööstus- ja laohooneid
	V - Kontorid
TULEOHUTUSKLASS	TP1 - Tulekindel
TULEOHUKLASS	2 - Tuleohuklass
TULEKAITSETASE	2
ERIPÕLEMISKOORMUS:	
V-KASUTUSVIISI	<600 MJ/m²
VI-KASUTUSVIISI	>1200 MJ/m²
TULEPÜSIVUSED:	
KANDEKONSTRUKTSIOONID	R120 + A2-s1,d0
TULETÕKKESEKTSIOONID	EI120 + A1
EVAKUATSIOONITEED	EI 60 - evakuatsioonikoridor ja - trepikoda
TULETUNDLIKKUS:	
VÄLISPINNAD:	
VÄLISSEINA PIND	B-d0
ÕHUTUSPILU	B-d0 (välis); B-s1,d0 (sise)
SOOJUSTUS	B-d0
KATUSEKATE	B <sub>200</sub> (t <sub>2-1</sub> )
SISEPINNAD:	SEIN, LAGI PÕRAND
V-KASUTUSVIISI	D-s2,d2 -
VI-KASUTUSVIISI	B-s1,d0 A2 <sub>FL</sub> -s1
TEHNILINE RUUM	B-s1,d0 D <sub>FL</sub> -s1
KATLARUUM	- A2 <sub>FL</sub> -s1
TREPIKODA/KORIDOR	A2-s1,d0 D <sub>FL</sub> -s1



TULETÕKKESEKTSIOONID	
Number	Pindala/Piiripindala Kasutusviis Eripõlemiskoormus
TTS1	1243,9 m²/1500 m² VI >1200 MJ/m²
TTS2	32,5 m²/- Trepikoda <600 MJ/m²
TTS3	40,7 m²/- Trepikoda <600 MJ/m²
TTS4	172,8 m²/2400 m² V <600 MJ/m²
TTS5	71,1 m²/2400 m² V <600 MJ/m²
TTS6	70,4 m²/2400 m² V <600 MJ/m²
TTS7	25,9 m²/- Teh. ruum <600 MJ/m²

SUITSUEEMALDUSTSOONID (Loomulik suitsueemaldus)	
Lahendusviis:	2 (elektrijamitega aknad ja luugid ruumi ülemises kotmandikuis)
Käsitlus:	2 (käsitl. kaugjuhitavad elektrijamid)
Avade pindala:	2,0% isooni pindalast
Toimimisajad:	120 min
Näuded luukidele:	B600; SL-500; WL-1500

SEL - Katuselaukide efektiivne pindala: 1,51 m²	
SEA - Seinas akende efektiivne pindala:	0,50 m² (trepikojas 0,57 m²)

NB! Ladude suitsueemaldus madalamas osas on lahendatud tõstetuse kaudul	
Seetõttu arvestatakse kõrgemas laosas suitsueemalduseks vaid laetuse osa pindala.	

Number	Ruumi pindala/Laetalaue pind	Vajalik avade sf.pindala	Tagelik avade sf. pindala
SE-01L	229,8 m² / 161 m²	2% >>> 3,22 m²	(1xSEL) + (4xSEA) = 3,51 m²
SE-02L	206,2 m²/158 m²	2% >>> 3,16 m²	(1xSEL) + (4xSEA) = 3,51 m²
SE-03L	113,3 m²/78 m²	2% >>> 1,56 m²	(1xSEL) + (4xSEA) = 2,01 m²
SE-04L	113,3 m²/78 m²	2% >>> 1,56 m²	(1xSEL) + (4xSEA) = 2,01 m²
SE-05L	206,2 m²/158 m²	2% >>> 3,16 m²	(1xSEL) + (4xSEA) = 3,51 m²
SE-06L	345,1 m²/241 m²	2% >>> 4,82 m²	(1xSEL) + (7xSEA) = 5,01 m²
SE-07L	32,5 m²	1,0 m²	2xSEA = 1,14 m²
SE-08L	40,7 m²	1,0 m²	2xSEA = 1,14 m²

Kontoriruumides ja tehnilises ruumis on suitsueemaldus lahendatud seinas olevate käsitli avatavate akendega. (Lahendusviis 1)

RUUMIDE EKSPLIKATSIOON			
LAOPIND	Number	Nimi	Pindala Asukoht
LAODU-1	1.01	Ladu-1	229,8 ESIMENE KORRUS
	1.02	WC/dušš	3,1 ESIMENE KORRUS
	1.03	Büroo-1	67,9 TEINE KORRUS
	1.04	WC	2,2 TEINE KORRUS
			303,0 m²
LAODU-2	2.01	Ladu-2	206,2 ESIMENE KORRUS
	2.02	WC/dušš	3,1 ESIMENE KORRUS
	2.03	Büroo-2	35,3 TEINE KORRUS
		244,6 m²	
LAODU-3	3.01	Ladu-3	113,3 ESIMENE KORRUS
	3.02	Büroo-3	34,1 TEINE KORRUS
		147,4 m²	
LAODU-4	4.01	Ladu-4	113,3 ESIMENE KORRUS
	4.02	Büroo-4	34,1 TEINE KORRUS
		147,4 m²	
LAODU-5	5.01	Ladu-5	206,2 ESIMENE KORRUS
	5.02	WC/dušš	3,1 ESIMENE KORRUS
	5.03	Büroo-5	35,3 TEINE KORRUS
		244,6 m²	
LAODU-6	6.01	Ladu-6	345,1 ESIMENE KORRUS
	6.02	WC/dušš	3,1 ESIMENE KORRUS
	6.03	Büroo-6	84,6 TEINE KORRUS
		433,8 m²	
TREPIKODA-1	11.01	Trepikoda-1	16,3 ESIMENE KORRUS
	11.02	Trepikoda-1	16,2 TEINE KORRUS
	11.03	Koridor-1	11,8 TEINE KORRUS
	11.04	WC	2,2 TEINE KORRUS
		46,5 m²	
TREPIKODA-2	12.01	Trepikoda-2	16,3 ESIMENE KORRUS
	12.02	Trepikoda-2	20,4 TEINE KORRUS
	12.03	Koridor-2	11,8 TEINE KORRUS
	12.04	WC	2,2 TEINE KORRUS
	12.05	Tehniline ruum	12,9 TEINE KORRUS
		63,6 m²	
		1632,0 m²	

Projekt nimi:  
**Multifunktsionaalne laohoone**

Projekt address:  
Tehnopargi tee 5 Tõrvandi alevik Kambja vald Tartu maakond Eesti

Tellijä:  
**Capital Home OÜ** janar@futureinvest.info +372 51926218

Töö number:  
**20003**

Joonise nimi:  
**TEISE-KORRUSE-PLAAN**

Joonise number:  
**AR-5-02**

Mõõtkava:  
Staadium: **PP** Print: **A3** Kuupäev: **13.07.2020**

Projektiteeris(id):  
**Daria Olovjannikova, Karl Kiisel**

Vastutav spetsialist:  
**Karl Kiisel** karl@dokk.ee +372 5511658

Projektijuhid:  
**Karl Kiisel** karl@dokk.ee +372 5511658

Arhitekt:  
**DOKK ARCHITECTS**

DOKK Architects OÜ | reg nr. 14436116 | info@dokkarchitects.com  
Oja 19, 13516 Tallinn, Estonia



Vaade-1 1:200



Vaade-3 1:200

RAL 1023 / Neobond WI-719
RAL 7016 / Ruukki Anthracite
RAL 7035 / Neobond WI-706
RAL 9010 / Ruukki White



Märkus:  
Käesolevat joonist käsitleta koos teiste projektiosadega. Vastuolude ilmumisel võtta ühendust projektiteenusega.  
Kõikide materjalide ja ehitustööde kvaliteet peab vastama Eesti Vabariigi kehtivate seadusandlike aktide järgi kehtestatud nõuetele ja olema kooskõlas teise ehitustasuga.  
Kõik ehitamisega seotud muudatused konstruktsioonide, mõõtude, materjalide viimistluse, detailide jms. osas kooskõlastada kõigepealt projektiteenusega, seejärel tellijaga.

R#	M#	Muudatus	Kuupäev
02			22.06.2020
03			13.07.2020

Projekti nimi:  
**Multifunktsionaalne laohoonne**

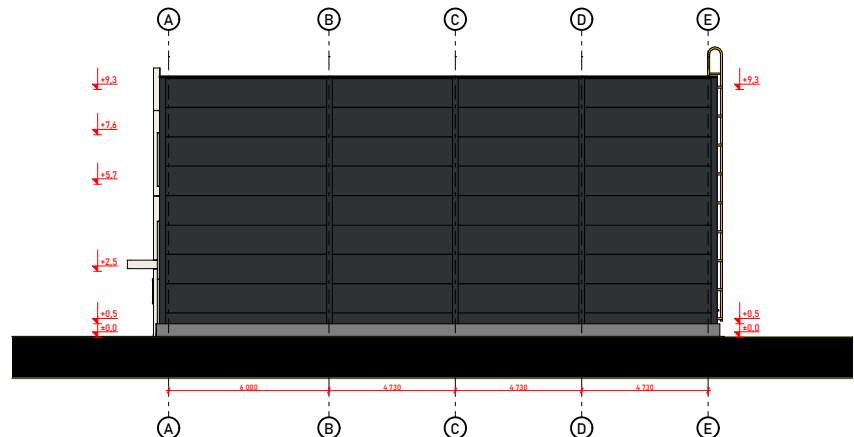
Projekti aadress:  
Tehnopargi tee 5 Tõrvandi alevik Kambja vald Tartu maakond Eesti  
Tellija: janar@futureinvest.ee  
**Capital Home OÜ** +372 51926218  
Töö number: **20003**

Joonise nimi:  
**VAADE-1-3**

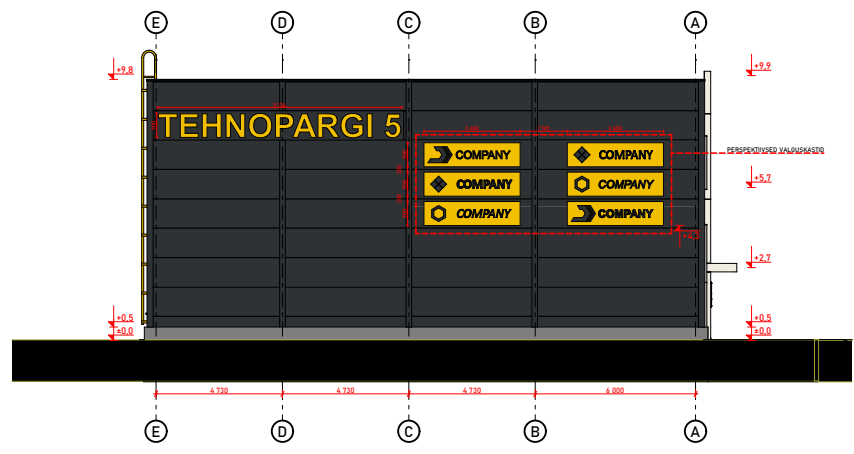
Joonise number:  
**AR-6-01**

Mõõtkava:	Staadium:	Print:	Kuupäev:
1:200	PP	A3	13.07.2020
Projekteeris(id): <b>Daria Olovyanikova, Karl Kiisel</b>			
Vastutav spetsialist: <b>Karl Kiisel</b> karl@dokk.ee +372 5511658			
Projekti juht: <b>Karl Kiisel</b> karl@dokk.ee +372 5511658			
Arhitekt:			

**DOKK**  
ARCHITECTS  
DOKK Architects OÜ | reg nr. 14436116 | info@dokkarchitects.com  
Oja 19, 13516 Tallinn, Estonia



V-2 Vaade-2 1:200



V-4 Vaade-4 1:200

RAL 1023 / Neobond WI-719

RAL 7016 / Ruukki Anthracite

RAL 7035 / Neobond WI-706

RAL 9010 / Ruukki White



Märkused:  
 Kõikolevat joonist käsitleda koos teiste projektiosadega. Vastuolude ilmumisel võtta ühendust projekteerijaga.  
 Kõikide materjalide ja ehitustööde kvaliteet peab vastama Eesti Vabariigis kehtivate seadusandlike aktide järgi kehtestatud nõuetele ja olema kooskõlas teise ehitustasuga.  
 Kõik ehitamisega seotud muudatused konstruktsioonide, mõõtude, materjalide viimistluse, detailide jms. osas kooskõlastada kõigepealt projekteerijaga, seejärel tellijaga.

R#	M#	Muudatus	Kuupäev
02			22.06.2020
03			13.07.2020

Projekti nimi:  
**Multifunktsionaalne laohoonne**

Projekti address:  
 Tehnopargi tee 5 Tõrvandi alevik Kambja vald Tartu maakond Eesti

Tellijaja: janar@futureinvest.ee  
**Capital Home OÜ** +372 51926218

Töö number: **20003**

Joonise nimi:  
**VAADE-2-4**

Joonise number: **AR-6-02**

Mõõtkava:	Staadium:	Print:	Kuupäev:
1:200	PP	A3	13.07.2020

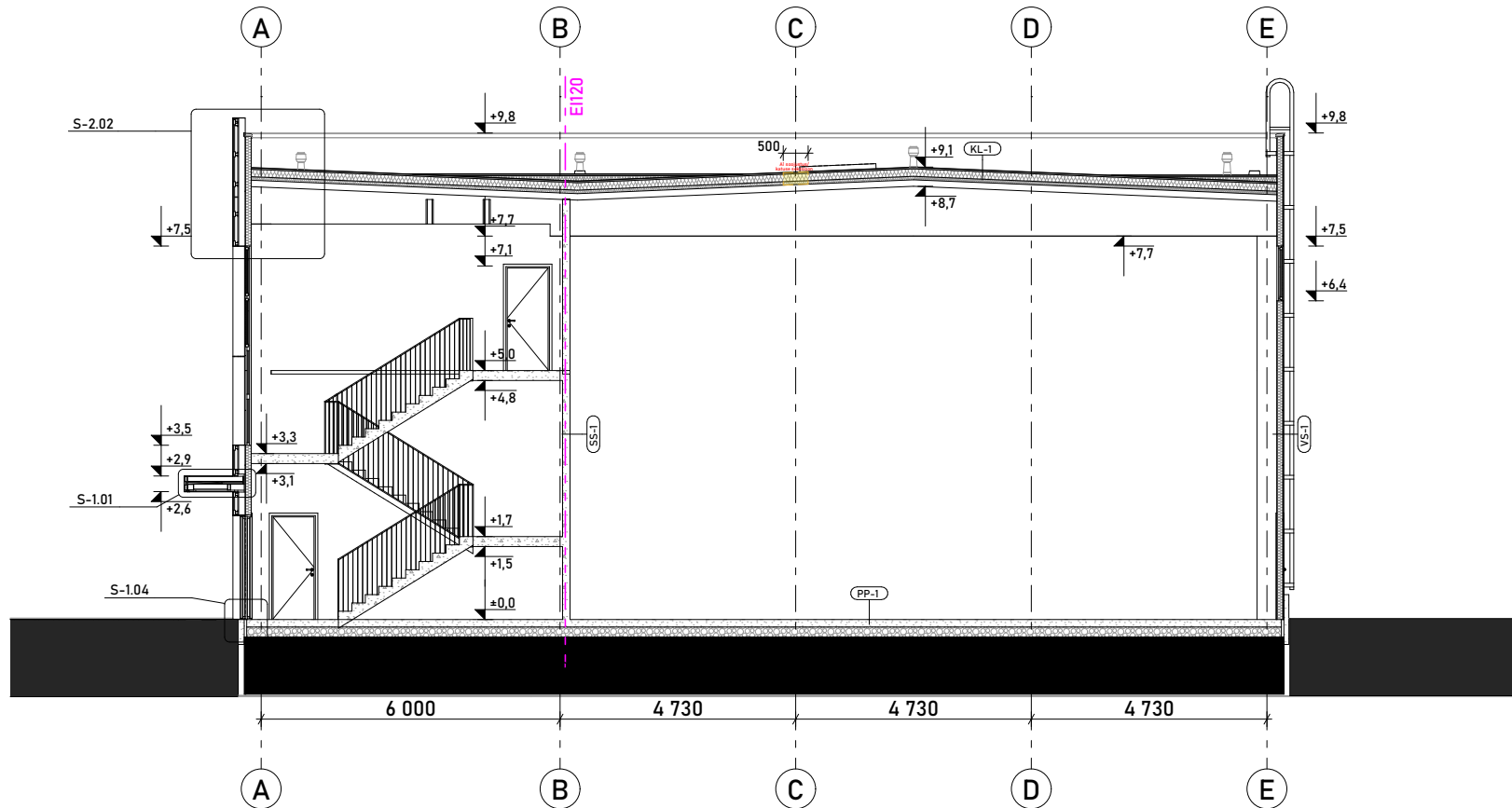
Projekteeris(id):  
**Daria Olovyanikova, Karl Kiisel**  
 Vastutav spetsialist: karl@dokk.ee +372 5511658  
**Karl Kiisel**  
 Projektijuht: karl@dokk.ee +372 5511658  
**Karl Kiisel**  
 Arhitekt:



DOKK Architects OÜ | reg nr. 14436116 | info@dokkarchitects.com  
 Oja 19, 13516 Tallinn, Estonia



Märkus:  
Käesolevat joonist käsitleda koos teiste projektiosadega. Vastuolude ilmnenisel võtta ühendust projektitehasega.  
Kõikide materjalide ja ehitustööde kvaliteet peab vastama Eesti Vabariigis kehtivate seadusandlike aktide järgi kehtestatud nõuetele ja olema kooskõlas teise ehitustavaga.  
Kõik ehitamisega seotud muudatused konstruktsioonide, mõõtude, materjalide viimistuse, detailide jms. osas kooskõlastada kõigepealt projektitehasega, seejärel tellijaga.



L-1

Lõige-1

1:100

R#	M#	Muudatus	Kuupäev
02			22.06.2020
03			13.07.2020

Projekti nimi:  
**Multifunktsionaalne laohoonne**

Projekti aadress:  
Tehnopargi tee 5 Tõrvandi alevik Kambja vald Tartu maakond Eesti  
Tellija: janar@futureinvest.info  
**Capital Home OÜ** +372 51926218

Töö number: **20003**  
Joonise nimi:  
**LOIGE-1**

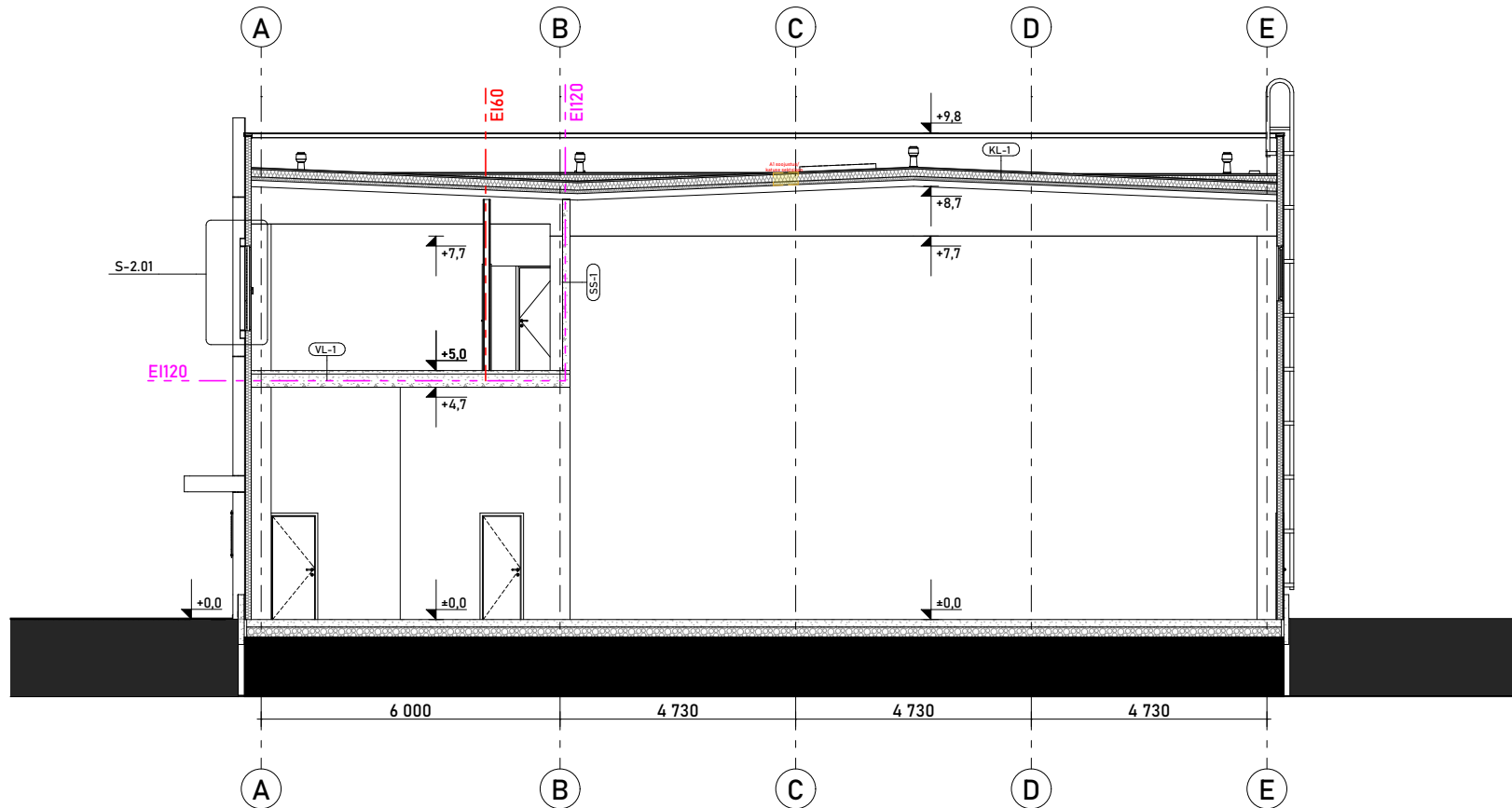
Joonise number:  
**AR-6-03**

Mõõtkava:	Stadium:	Print:	Kuupäev:
<b>1:100</b>	<b>PP</b>	<b>A3</b>	<b>13.07.2020</b>

Projekteeris(id):  
**Daria Olovyanikova, Karl Kiisel**  
Vastutav spetsialist: karl@dokk.ee +372 5511658  
**Karl Kiisel**  
Projekti juht: karl@dokk.ee +372 5511658  
**Karl Kiisel**  
Arhitekt:



DOKK Architects OÜ | reg nr. 14436116 | info@dokkarchitects.com  
Oja 19, 13516 Tallinn, Estonia



L-3

Lõige-3

1:100



Märkus:  
Käesolevat joonist käsitleda koos teiste projektiosadega. Vastuolude ilmumisel võtta ühendust projektiteenusega.  
Kõikide materjalide ja ehitustööde kvaliteet peab vastama Eesti Vabariigi kehtivate seadusandlike aktide järgi kehtestatud nõuetele ja olema kooskõlas teie ehitustalvaga.  
Kõik ehitamisega seotud muudatused konstruktsioonide, mõõtude, materjalide viimistluse, detailide jms. osas kooskõlastada kõigepealt projektiteenusega, seejärel tellijaga.

R#	M#	Muudatus	Kuupäev
02			22.06.2020
03			13.07.2020

Projekti nimi:  
**Multifunktsionaalne laohoone**

Projekti aadress:  
Tehnopargi tee 5 Tõrvandi alevik Kambja vald Tartu maakond Eesti

Tellijä: janar@futureinvest.info  
**Capital Home OÜ** +372 51926218

Töö number: **20003**

Joonise nimi:  
**LOIGE-3**

Joonise number:  
**AR-6-05**

Mõõtkava:	Staadium:	Print:	Kuupäev:
<b>1:100</b>	<b>PP</b>	<b>A3</b>	<b>13.07.2020</b>

Projekteeris(id):  
**Daria Olovyanikova, Karl Kiisel**  
Vastutav spetsialist: karl@dokk.ee +372 5511658  
**Karl Kiisel**  
Projekti juht: karl@dokk.ee +372 5511658  
**Karl Kiisel**  
Arhitekt:



DOKK Architects OÜ | reg nr. 14436116 | info@dokkarchitects.com  
Oja 19, 13516 Tallinn, Estonia





Märkused:  
Käesolevat joonist käsitleda koos teiste projektiosadega. Vastuolde ilmumisel võta ühendust projektiteenusega.  
Kõikide materjalide ja ehitustööde kvaliteet peab vastama Eesti Vabariigi kehtivate seadusandlike aktide järgi kehtestatud nõuetele ja olema kooskõlas teie ehitustavaga.  
Kõik ehitamisega seotud muudatused konstruktsioonis, mõõtuks, materjalide viimistluses, detailides jms. esas kooskõlastada kõigepealt projektiteenusega, seejärel tellijaga.

- KINNISTUPIIR
- DP EHTUSALA PIIR
- PROJ. HOONE
- PROJ. HOONE VARIKATUSE OSA
- PROJ. SÕIDUTEE / ASFALTBETONKATE
- PROJ. HALJASALA
- PROJ. HALJASALA + KÕRGHALJASTUS
- PROJ. PRÜGIKONTEINER
- PROJ. HOONE NURGAPUNKTID
- PROJ. PARKIMISKOHAD 25TK
- SISSEPÄÄSUD KINNISTULE / HOONESSE
- PROJ. KÕRGHALJASTUS / PUUDE ALLEE
- PROJ. KEEVISPANEEL AIAPIIRE h=1,8 m
- PROJ. LÜGUVÄRÄV
- PROJ. PRÜGIKONTEINERITE PIIRE

PORJEKTEERITUD HOONE TEHNILISED NÄITAJAD	
EHITISEALUNE PIND	1336,8 m <sup>2</sup>
SULETUD NETOPIND	1630,3 m <sup>2</sup>
KÖRRUSELISUS	2
HOONE PIKKUS	62,7 m
HOONE LAIUS	21,1 m
HOONE KÕRGUS (ABS.)	9,5 m (+67,2)
HOONE NULL	+0,00=+57,80
HOONE MAHT	12833 m <sup>3</sup>
SOKLI KÕRGUS	0,0 - 0,3 m
KATUSE KALLE	0° (tamekatust)
HOONE TULEPÕLVISUKLASS	TP 1

KRUNDI TEHNILISED NÄITAJAD	
KINNISTU SIHTOTSTARVE	Arvamaa 100%
KINNISTU PINDALA	3759 m <sup>2</sup>
EHITISEALUNE PIND	1336,8 m <sup>2</sup>
KRUNDI TÄISEHTIUSE %	35,6 %
PARKIMISKOHTADE ARV	25
KRUNDI HALJASTUSE PIND	87,1 m <sup>2</sup>
S.H. KÕRGHALJASTUS	381,3 m <sup>2</sup>
HALJASTUSE %	21,7%
S.H. KÕRGHALJASTUSE %	10,1%
KRUNDI TEEDE PIND	1617,1 m <sup>2</sup>

PORJEKTEERITUD HOONE RUUMIKUJU KOORDINAADID		
PUNKT NR.	X - KOORDINAAT	Y - KOORDINAAT
1	6467362,98	658931,29
2	6467383,71	658927,30
3	6467395,57	658928,91
4	6467374,84	658929,90

- TAASTATAV HALJASALA: 1.MURUSEMME 2.KASVOMULLAS, >150mm
- ASFALTBETONKATE: 1.ASFALTBETON AC 12 SURF, 40mm 2.ASFALTBETON AC 20 BASE, 40mm 3.THEND, KILLUSTIKALUS, 20mm 4.LIIVALUS, 200mm

R#	M#	Muudatus	Kuupäev
02			13.07.2020

Projekti nimi:  
**Multifunktsionaalne laohoone**

Projekti aadress:  
Tehnopargi tee 5 Tõrvandi alevik Kambja vald Tartu maakond Eesti

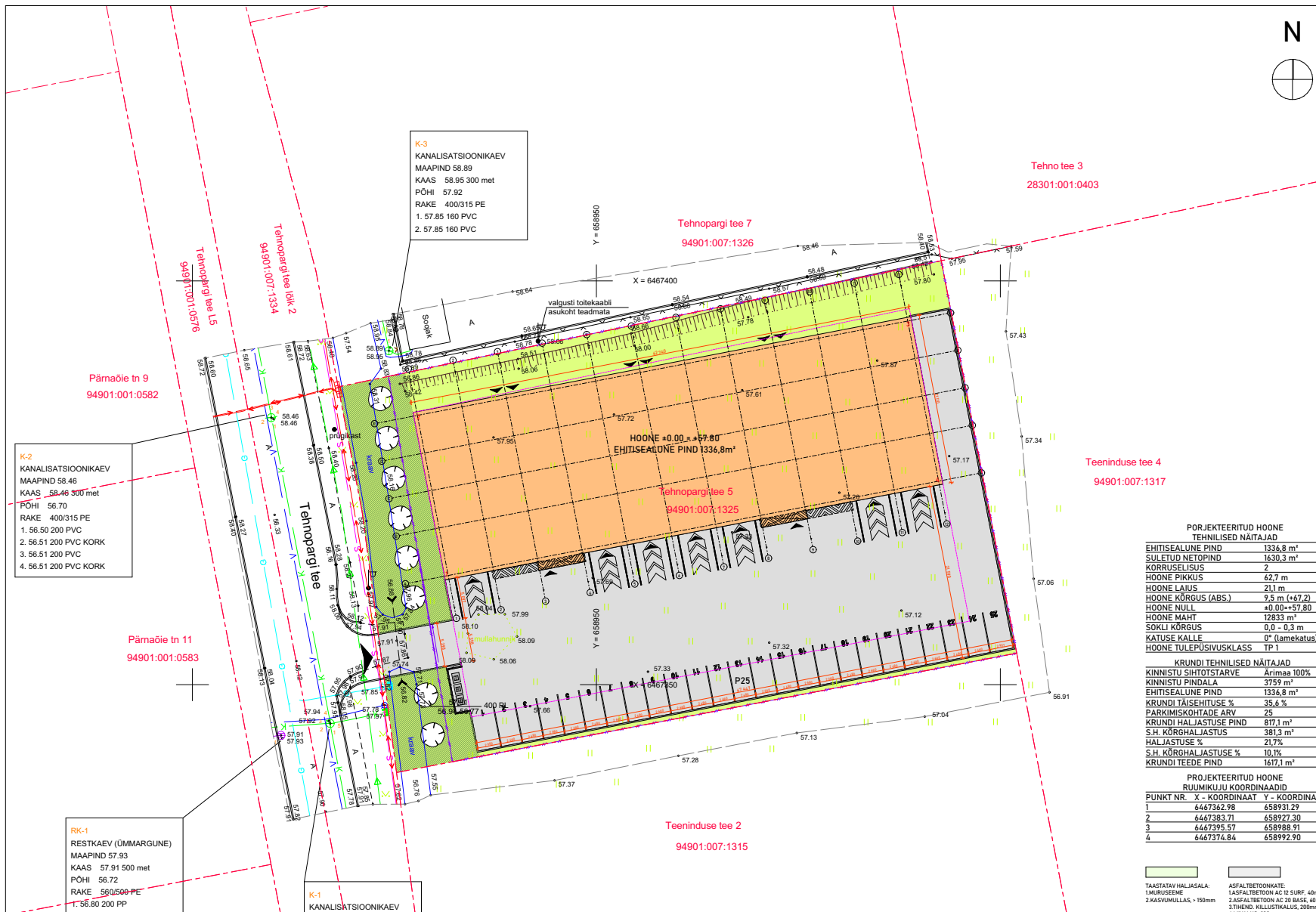
Tellija: janar@futureinvest.info  
**Capital Home OÜ** +372 51926218  
Töö number: **20003**

Joonise nimi:  
**ASENDIPLAAN**  
Joonise number:  
**AR-4-02**

Mõõtkava:	Staadium:	Print:	Kuupäev:
<b>1:500</b>	<b>PP</b>	<b>A3</b>	<b>13.07.2020</b>

Projekteeris(id):  
**Daria Olovyanikova, Karl Kiisel**  
Vastutav spetsialist: karl@dokk.ee  
**Karl Kiisel** +372 5511658  
Projekti juht: karl@dokk.ee  
**Karl Kiisel** +372 5511658  
Arhitekt:

**DOKK ARCHITECTS**  
DOKK Architects OÜ | reg nr. 14436116 | info@dokkarchitects.com  
Oja 19, 13516 Tallinn, Estonia



Koordinaadid L-Est 97 süsteemis.  
Kõrgused EH2000 süsteemis.

Tartu Turu tn 34 tel 7420999, 5171161; info@maainsener.ee, www.maainsener.ee

Litsents: geodeetilised ja kartograafilised tööd nr 683 MA 17.09.09-30.09.14. a; MTR Nr EEG000185, MATER kood MU0164-00

<b>MAAINSENER OÜ</b> 11673280		Objekt <b>Tartu maakond, Kambja vald, Tõrvandi alevik</b>
projektijuht Janis Saks		Nimetus <b>TEHNOPARGI TEE 5 GEODEETILINE ALUSPLAAN</b>
geodeet Sven Pedaja		Välitööd teostatud <b>veebruär 2020. a</b>
joonestaja Margit Kaljuvee		Lehti <b>1</b>
Tellija <b>Projekt O2 OÜ</b>		Leht <b>1</b>
		Töö nr. <b>M 1: 500</b>
		<b>GEO 5520</b>

**K-2**  
KANALISATSIOONIKAEV  
MAAPIND 58,46  
KAAS 58,46 300 met  
PÕHI 56,70  
RAKE 400/315 PE  
1. 56,50 200 PVC  
2. 56,51 200 PVC KORK  
3. 56,51 200 PVC  
4. 56,51 200 PVC KORK

**K-3**  
KANALISATSIOONIKAEV  
MAAPIND 58,89  
KAAS 58,95 300 met  
PÕHI 57,92  
RAKE 400/315 PE  
1. 57,85 160 PVC  
2. 57,85 160 PVC

**RK-1**  
RESTKAEV (ÜMMARGUNE)  
MAAPIND 57,93  
KAAS 57,91 500 met  
PÕHI 56,72  
RAKE 560/500 PE  
1. 56,80 200 PP

**K-1**  
KANALISATSIOONIKAEV  
MAAPIND 57,94  
KAAS 57,92 300 met  
PÕHI 56,12  
RAKE 400/315 PE  
1. 55,92 200 PVC  
2. 56,16 160 PVC  
3. 55,94 200 PVC KORK  
4. 55,94 200 PVC KORK  
5. 55,94 200 PVC